

SKI EXCLUSIV

Anzeigentarif Nr. 51
Gültig ab 1. Januar 2019

Druckauflage: 68.000 III 2018
Verkaufte Auflage: 44.842 III 2018



Das große Magazin für exklusiven Skigenuss!

Anzeigen-Grundpreise und -formate

Größen	Formate Satzspiegel Breite x Höhe in mm	Formate angeschnitten Breite x Höhe in mm	sw/4c €
1/1 hoch	180 x 250	210 x 285	9.895,-
1/2 hoch 2-spaltig quer 4-spaltig	87 x 250 180 x 122	102 x 285 210 x 140	5.780,-
1/3 hoch 4-spaltig quer	56 x 250 180 x 79	71 x 285 210 x 94	3.550,-
1/4 hoch 2-spaltig quer	87 x 122 180 x 58		2.660,-

Bunddurchdruck

2/1 quer	390 x 250	420 x 285	18.800,-
1 1/2 quer	297 x 250	312 x 285	14.580,-
2/2 quer	390 x 122	420 x 140	10.150,-
2/3 quer	390 x 76	420 x 94	6.560,-

SkEXCLUSIV lädt zum Träumen ein – die exklusivsten Ski, Luxus-Skigebiete und Hotels für Anspruchsvolle, exquisite Restaurants, Nobelautos, Luxusmode, Accessoires, Elektronik und viel Edles mehr rund um den Skisport.

Beilagen

Preis per Tausend + Postgebühren:

bis 20 g	82,- €
je weitere angefangene 5 g	7,- €
Nicht rabattfähig.	
Höchstformat	195 x 270 mm
Mindestformat	105 x 148 mm

Teilbeilagen (Mindestbel. 20.000)

Preis per Tausend + Postgebühren:

bis 20 g	94,- €
je weitere angefangene 5 g	8,- €

Beihefter

4 S.	88,- €	12 S.	146,- €
8 S.	121,- €	16 S.	165,- €

Bis 115 g/qm Papiergewicht, nicht rabattfähig.

Höchstformat	210 x 285 mm
Mindestformat	105 x 148 mm

(10 mm Kopfbeschnitt, seitlich und am Fuß mindestens 5 mm Beschnitt. Bei Rückendrahtheftung 10 mm Greiffalz am hinteren Schenkel)

Beikleber

Mindestformat für die Trägeranzeige ist die 1/1-Seite. Die Kosten für aufgeklebte Postkarten betragen bei maschineller Verarbeitung 39,- € per 1.000 (zzgl. Postgebühren). Weitere Preise für andersartige Beikleber auf Anfrage.

Bitte beachten: Bei Auftragserteilung von Beilagen, Beiheftern und Beiklebern ist die Vorlage eines Musters erforderlich, das für eine maschinelle Verarbeitung geeignet sein muss. Aufgabstermin zum Anzeigenschluss.

Nachlässe

(bei Abnahme innerhalb eines Jahres)

MENGENSTAFFEL	2 Seiten	5%	MENGENSTAFFEL	3 x	5%
	3 Seiten	7%		6 x	10%
	4 Seiten	10%		9 x	15%
	6 Seiten	15%		12 x	20%
	8 Seiten	17,5%		24 x	25%
	12 Seiten	20%			
	18 Seiten	25%			

Vorzugsplätze

Platzvorschriften	+ 10%
2. Umschlagseite	+ 15%
4. Umschlagseite	+ 20%

Combi-Rabatte

2 Titel 12%	Kombinierbar mit:
3 Titel 15%	nordic sports, snow, FLÜSSE
4 Titel 18%	wanderlust, SkiMAGAZIN,
5 Titel 22%	sportFACHHANDEL
6 Titel 25%	
7 Titel 28%	

Technische Angaben

Heftformat 210 x 285 mm
 Beschnitt allseitig 3 mm

Druckunterlagen Nur PDF 1.4
 Profil: ISO Coated-V2 300 (Fogra 39).

Die Anlieferung eines Proofs bzw. Andrucks ist erforderlich.

Druck Rollenoffset

Farbfolge CMYK (Europa-Skala)

Zahlungsbedingungen

Bei Vorauszahlung 1% Skonto, sonst 20 Tage netto

SK EXCLUSIV				
Druckauflage	III 2018	68.000		
Verkaufte Auflage	III 2018	44.842		
Erscheinungsweise 2019/2020				
Ausgabe	Nr.	EVT	AS	DU
NOV/DEZ	2/19	25.10.19	30.09.19	07.10.19
JAN/FEB	1/20	13.12.19	25.11.19	02.12.19

Titelstruktur

Für immer mehr Wintersportler steht nicht mehr nur das reine Skifahren im Mittelpunkt, es zählt vielmehr das Gesamtpaket aus Sport, Wellness, Kulinarik und Shopping. SkiEXCLUSIV richtet sich an diese hochinteressante Zielgruppe – mit Reportagen über die weltweit besten Reiseziele und das exklusivste Equipment sowie ausgesuchte Gastro- und Hotel-Tipps. Mehrseitige Strecken über die neuesten Mode-Trends, Beauty-Produkte, Edel-Karossen und Lifestyle-Artikel runden das vielschichtige Redaktionskonzept ab. Die Präsentation entspricht ganz den hohen Ansprüchen der Leserschaft: SkiEXCLUSIV überzeugt durch eine satte Haptik und ein großzügiges Layout.

Markt

Skigebiete und Wellness-Flächen werden größer, Aufstiegsanlagen komfortabler, das kulinarische Angebot hochwertiger, Hotels eleganter. Die Erwartungshaltung der Gäste ist heute so hoch wie nie. Mittlerweile hat sich die Gruppe derer fest etabliert, die für das entsprechende Angebot auch mehr bezahlen.

Zielgruppe

Luxusorientierte Wintersportler mit sehr hohem frei verfügbarem Einkommen. Hotelgäste von 4- und 5-Sterne-Hotels. Sehr gut verdienende Multiplikatoren. Gehobene Gastronomie.



Combinieren Sie richtig ...

- 2 Titel
=
12 %
- 3 Titel
=
15 %
- 4 Titel
=
18 %
- 5 Titel
=
22 %
- 6 Titel
=
25 %
- 7 Titel
=
28 %

... und sparen Sie bis zu 28 %

Alle abgebildete Magazine lassen sich kombinieren – so können Sie bis zu 28 % Zusatzrabatt nutzen.



Ihre Ansprechpartner in Deutschland ...

NIELSEN I

Dirk Struwe Medien Vermarktung

AP: Dirk Struwe, Bettina Gebhard

Poelchaukamp 8 · D-22301 Hamburg
Fon +49(0)40-280 580-00
Fax +49(0)40-280 580-89
E-Mail d.struwe@sportcombi.de

NIELSEN II

medienservice + beratung Nicole Haubner

AP: Nicole Haubner, Petra Funke-Krieg

Vereinstraße 20 · D-41472 Neuss
Fon +49(0)21 31-40 637-0
Fax +49(0)21 31-40 637-10
E-Mail n.haubner@sportcombi.de

NIELSEN IIIA

MD Medien Dienste GmbH

AP: Rainer Karpenfeld

Baumweg 19 · D-60316 Frankfurt am Main
Fon +49(0)69-94 33 31-0
Fax +49(0)69-4 99 03 86
E-Mail r.karpenfeld@sportcombi.de

NIELSEN IIIB + IV +V + VI + VII

SportCombi Verlag GmbH

AP: Erik Hornung

Heerstraße 5 · D-58540 Meinerzhagen
Fon +49(0)23 54-7799-13
Fax +49(0)23 54-7799-77
E-Mail e.hornung@sportcombi.de

... sowie im Ausland

ITALIEN (außer Touristik)

Media & Service International S.r.l.

AP: Meike Belloni

Via Giotto 32, 5 · I-20145 Milano MI
Fon +39-02-48 00 61 93
Fax +39-02-48 19 32 74
E-Mail info@it-mediaservice.com

Ihre Touristik-Spezialisten

ÖSTERREICH

G+S Medienservice oHG

AP: Dirk Struwe, Bettina Gebhard

Poelchaukamp 8 · D- 22301 Hamburg
Fon +49(0)40 - 280 580 -70
Fax +49(0)40 - 280 580 -89
E-Mail info@gs-medien-service.de

ITALIEN

Konkret Werbung KG

AP: Erwin Gianmoena

Europaallee 19 · I-39100 Bozen
Fon +39-0471-91 91 15
Fax +39-0471-20 28 64
E-Mail werbung@konkret.it

EUROPA + WELT direkt über Verlag

Verlag & Anzeigenleitung

SportCombi Verlag

Heerstraße 5 · 58540 Meinerzhagen

Fon +49(0)23 54-7799-0
Fax +49(0)23 54-7799-77
E-Mail info@sportcombi.de
Internet www.sportcombi.de

Erik Hornung (Anzeigenleitung): DW -13

e.hornung@sportcombi.de

Ulrich Onnasch (Sport): DW -21

u.onnasch@sportcombi.de

Sylvia Triebel (Verkauf): DW -20

s.triebel@sportcombi.de

Astrid Eisenblätter (Dispo): DW -14

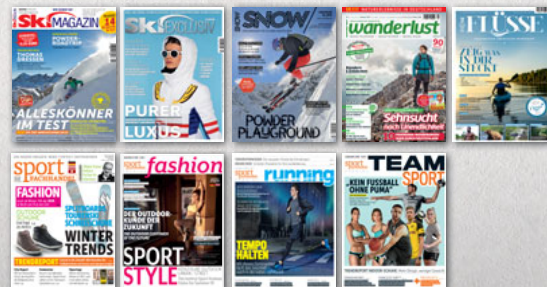
a.eisenblaetter@sportcombi.de

Amtsgericht Iserlohn · HRB 7607

Geschäftsführer: Dipl.-Kfm. Thomas Brinkmann

UStIdNr: DE266 545 210

Weitere Titel der Sportcombi



Ein Titel der **SportCombi**
www.sportcombi.de

Geschäftsbedingungen: Für die Abwicklung von Anzeigenaufträgen gelten die „Allgemeinen Geschäftsbedingungen für Anzeigen und Fremdbeilagen in Zeitschriften“. Unsere aktuellen AGB finden Sie im Internet unter: www.sportcombi.de